



Gruppenhaus und Ferienwohnungen für Ferien mit Weitblick.

Wir heissen Sie auf unserem Familienbetrieb herzlich willkommen.

Hallau ist das grösste Weinbaudorf des Schaffhauser Blauburgunderlandes. Unser Berghof tront über Hallau und seinen weitläufigen Rebbergen, schönen Wanderwegen und Bikerouten. Zudem laden das Hallauer Schwimmbad, das Ortsmuseum und das Weinbaumuseum zum Verweilen ein.

Unser Berghof ist rollstuhlgängig und geeignet für Familienferien, Schullager, Behindertenlager und Altersferien.

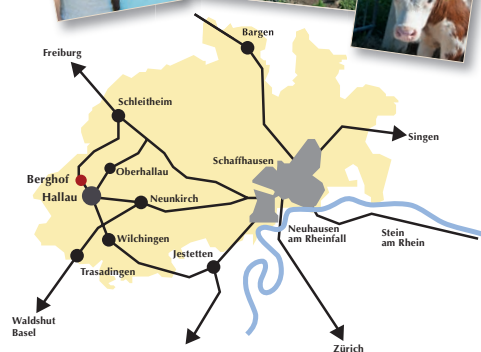
Gruppenhaus für max. 40 Personen mit 2er- und 3er Zimmern. Personenlift vorhanden. Zwei grosszügige Ferienwohnungen bieten hohen Wohnkomfort (grosses Wohnzimmer, TV, moderne Küche und Bad).

Speisesaal für 50 Personen, Nebenstübli für 20 Personen, hochmoderne Grossküche.

Gratis WLAN im ganzen Haus.

Gartensitzplatz, grosse Terrassen und ein wunderbares Panorama laden zum Verweilen ein. Zahlreiche Spielmöglichkeiten rund ums Haus, lassen nicht nur Kinderherzen höher schlagen.

Wir freuen uns auf Sie.





Gruppenhaus

Unser Berghof ist rollstuhlgängig und geeignet für Familienferien, Schullager, Behindertenlager und Altersferien. Gartensitzplatz, grosse Terrassen, und ein wunderbares Panorama laden zum Verweilen ein.

Wichtige Informationen die unseren Feriengästen den Aufenthalt erleichtern

Anreise mit öffentlichem Verkehr	Ab Schaffhausen mit dem Zug nach Wilchingen - Hallau und mit Bus bis Hallau. Der Berghof ist zu Fuss von Hallau Haltestelle Gemeindehaus, in ca. 30 Minuten erreichbar. Gepäckabgabe ab Hallaumöglich.
Anreise mit privaten Fahrzeugen	In Hallau Richtung Schleithelm. Der Hof befindet sich direkt oberhalb der Bergkirche St. Moritz und den Reben.
Zeiten	Unser Berghof steht Ihnen ab 16.00 Uhr am Anreisetag zur Verfügung. Am Abreisetag muss das Haus um 10.00 Uhr wieder frei sein. Verlängerung ist nach Absprache möglich.
Parkplatz	Es stehen Parkplätze für bis zu 10 Privatautos oder Kleinbusse für Sie bereit. Zufahrt für Car ohne Probleme möglich.
Räumlichkeiten	2 Ess-/Aufenthaltsräume mit total 60 Sitzplätzen Garderobe Spielzimmer Terrasse
Küchenausstattung	1 Gastro Elektro-Keramikherd mit 4 Feldern 1 Gastro – Umluftbackofen 1 Gastro – Kühlschrank 1 Gastro – Abwaschmaschine Tiefkühlschrank Kaffeemaschine Vollautomat/Wasserkocher Mikrowelle Küchenwäsche inbegriffen + Reinigungsmittel Essgeschirr für bis zu 40 Personen (weitere Garnituren vorhanden)
Zimmernaufteilung in Grundausrüstung (28 Betten)	7 Zimmer mit 2 Betten 3 Zimmer mit 3 Betten Zusatzzimmer (im Anbau West) 2 Zimmer mit 2 Betten 1 Zimmer mit 3 Betten davon 1 Kajütenbett (Total haben wir 4 Pflegebetten)
2 Ferienwohnungen	mit 12 Betten können ebenfalls dazugemietet werden
Bettenausstattung	Duvets, Kopfkissen, Bettwäsche 8.- / Person
Sanitäre Einrichtungen	In allen Zimmern Lavabos 1 behindertengerechte Dusche inkl. WC (gemäss ISO Norm) 4 Toiletten 4 Einzelduschen 1 Toilette (für Zusatzzimmer) 1 Einzeldusche (für Zusatzzimmer)



Weitere Ausstattung	<p>Rollstuhlgängig Satelliten TV und DVD Player Gratis WLAN im ganzen Haus Tischtennistisch Tischfussball Geländespielplatz mit Trampolin, Schaukel, Sandkasten, Rutschbahn</p>
Grillieren	<p>Auf dem Sitzplatz steht Ihnen ein Grill zur freien Verfügung. Das notwendige Holz stellen wir Ihnen gratis bereit. In der Gemeinde sind mehrere öffentliche Grillplätze mit herrlicher Aussicht vorhanden.</p>
Waschmaschine	<p>Kann nach Absprache benutzt werden. (Kosten: CHF 3.00 pro Maschine).</p>
Abfall	<p>Wird containerweise durch uns entsorgt. Kosten pro Sack je nach Grösse von CHF 2.50 – 7.50.</p>
Brandmeldeanlage	<p>Unser Wohnhaus ist mit einer Brandmeldeanlage neuester Technologie ausgerüstet. Auf jedem Stock stehen Feuerlöscher bereit. Die Fluchtwege sind gekennzeichnet.</p>
Einkaufsmöglichkeiten	<p>In Hallau befinden sich alle Läden für den täglichen Einkauf. (Grosse Shoppingcenter Migros und Coop in Schaffhausen und Flurlingen)</p>
Tiere	<p>Auf unserem Hof leben Kühe, Kälber, Alpaka, Hühner, Zwergziegen, Kaninchen und Katzen. Gerne zeigen wir Ihnen alle Tiere bei einem Hofrundgang zu Beginn der Ferien. Bitte vereinbaren Sie mit uns einen Termin.</p>
Produkte ab Hof	<p>Gerne beliefern wir Sie mit eigener frischer Rohmilch und mit frischen Eiern. Ebenso bieten wir Süssmost und Wein aus dem eigenen Rebberg, sowie diverse Spirituosen an. Viele Früchte wie Kirschen, Pflaumen, Zwetschgen, Mirabellen, Äpfel, Birnen und Trauben runden das Angebot je nach Saison ab.</p>
Hausärzteezentrum Neunkirch	<p>Bahnhofstrasse 5a; 8213 Neunkirch; Telefon 052 687 05 87; www.hdmk.ch</p>
Zahnarzt in Neunkirch	<p>Zahnärzteteam Neunkirch; 052 681 26 26</p>
Kantonsspital SH	<p>052 634 34 34</p>
Zentrum für Tiermedizin Klettgau	<p>Schmerlatstrasse ; 8213 Neunkirch; Tel. 052 681 15 15</p>



Unsere Bestimmungen zum Mietvertrag

Zur Benützung stehen die zugeteilten Zimmer im EG, 1. und/oder 2. Obergeschoss, die Küche und Aufenthaltsräume im EG, Lift, Sanitäre Einrichtungen, Terrasse, Spielplatz, Grillplatz und Autoabstellplätze.

Im Mietpreis inbegriffen sind die eingerichteten Zimmer (inkl. Küchenwäsche, Kochgeschirr, Heizung Strom, Wasser- und Abwasser. Bei der Übernahme der Mietsache ist das Inventar der Koch- und Geschirrutensilien durch den Mieter zu prüfen. Fehlende oder defekte Teile werden bei der Rückgabe dem Mieter in Rechnung gestellt. Im Mietpreis nicht inbegriffen sind die Endreinigung, sowie Kosten für Telefon und Abfallentsorgung. Das Haus ist besenrein zu hinterlassen. Speziell die Küche muss so verlassen werden, wie sie angetreten wurde. Zusätzliche Reinigungsarbeiten werden separat in Rechnung gestellt.

Kann der Mieter die Mietsache nicht antreten, so hat er dies dem Vermieter möglichst frühzeitig zu melden. Im Falle einer Annulation bis 6 Monate vor Mietbeginn schuldet der Mieter den Betrag von CHF 10.00 pro angemeldete Person. Erfolgt ein Vertragsrücktritt mit einer Frist von weniger als 6 Monaten, fällt die gesamte Anzahlung dem Vermieter zu. Bei kurzfristigen Absagen von weniger als 1 Monat ist die gesamte mutmassliche Miete fällig.

Eine Anulationsversicherung bei Ihrer eigenen Versicherung empfehlen wir, vorallem bei Lagern.

Dieser Vertrag ist im Doppel ausgefertigt und von beiden Parteien zu unterzeichnen. Wir erwarten 1 Exemplar innert 14 Tagen gegengezeichnet retour. Im übrigen gelten die Bestimmungen des Schweiz. Obligationenrechtes über die Miete und Pacht. Gerichtsstand ist Hallau SH.



Tarife (pro Übernachtung)

Preisänderungen bleiben vorbehalten
Saison vom 1. Januar bis 31. Dezember

Gruppen bis 30 Personen

1 - 3 Nächte

CHF 35.00 für Selbstkocher (inkl. Bettwäsche und Handtücher)

CHF 45.00 mit Frühstück (inkl. Bettwäsche und Handtücher)

ab 4 Nächte

Grundgebühr: CHF 120.00 pro Nacht

+ CHF 17.00 pro Person (Kinder bis 6 Jahre CHF 8.50)

+ Bettwäsche pro Person CHF 10.-

Mindestbuchungsbetrag: CHF 400.00 pro Nacht

Weitere Kosten

Kurtaxen: CHF 2.50 pro Person/Nacht

Hunde pro Nacht CHF 5.00

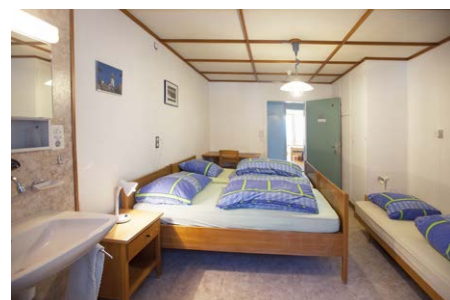
Elektrizität / Heisswasser: inbegriffen

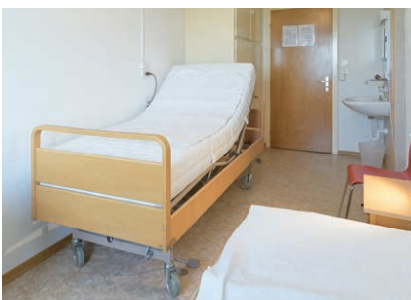
Hausreinigung: CHF 100.00 für 1 - 3 Nächte, CHF 250.00 ab 4 Nächten

Bei Kurzaufenthalt Selbstkocher (1 - 3 Nächte): CHF 300.00 (einmalig) für Benützung Esssaal, Stübli, Küche, Spielplatz, Terrassen, Spielzimmer.



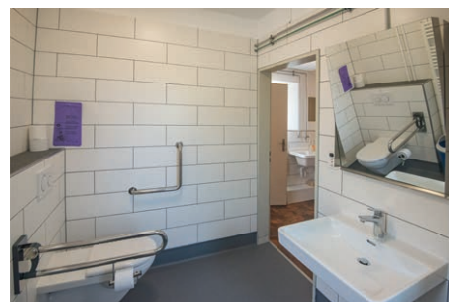
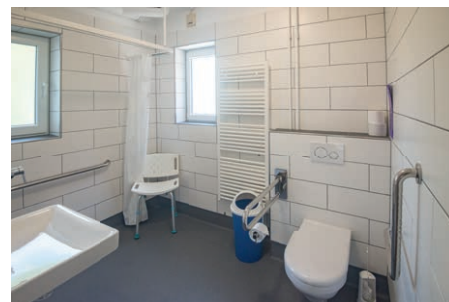
Gruppenhaus

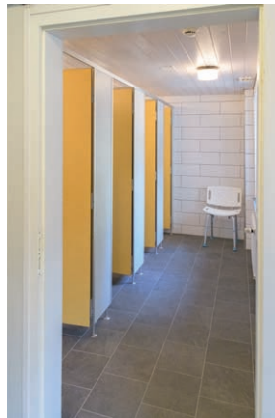






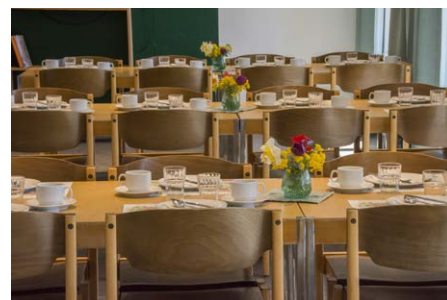
Gruppenhaus







Essraum und Grossküche





Gruppenhaus



