



## Gruppenhaus und Ferienwohnungen für Ferien mit Weitblick.

Wir heissen Sie auf unserem Familienbetrieb herzlich willkommen.

Hallau ist das grösste Weinbaudorf des Schaffhauser Blauburgunderlandes. Unser Berghof tront über Hallau und seinen weitläufigen Rebbergen, schönen Wanderwegen und Bikerouten. Zudem laden das Hallauer Schwimmbad, das Ortsmuseum und das Weinbaumuseum zum Verweilen ein.

Unser Berghof ist rollstuhlgängig und geeignet für Familienferien, Schullager, Behindertenlager und Altersferien.

Gruppenhaus für max. 40 Personen mit 2er- und 3er Zimmern. Personenlift vorhanden. Zwei grosszügige Ferienwohnungen bieten hohen Wohnkomfort (grosses Wohnzimmer, TV, moderne Küche und Bad).

Speisesaal für 50 Personen, Nebenstübli für 20 Personen, hochmoderne Grossküche.

Gratis WLAN im ganzen Haus.

Gartensitzplatz, grosse Terrassen und ein wunderbares Panorama laden zum Verweilen ein. Zahlreiche Spielmöglichkeiten rund ums Haus, lassen nicht nur Kinderherzen höher schlagen.

Wir freuen uns auf Sie.





## Ferienwohnungen

Unsere Ferienwohnungen auf dem Berghof sind geeignet Familienferien oder als Ergänzung zum Gruppenhaus. Die beiden grosszügigen Wohnungen mit hohem Wohnkomfort sind im 2. Stock. Von hier aus hat man ein phänomenalen Ausblick auf Hallau und den ganzen Klettgau.

Unsere Ferienwohnungen sind leider nicht Rollstuhltauglich.

Gartensitzplatz und ein wunderbares Panorama laden zum Verweilen ein.

## Wichtige Informationen die unseren Feriengästen den Aufenthalt erleichtern

Anreise mit öffentlichem Verkehr	Ab Schaffhausen mit dem Zug nach Wilchingen - Hallau. Der Berghof ist zu Fuss, von Hallau Haltestelle Gemeindehaus, in ca. 30 Minuten erreichbar.
Anreise mit privaten Fahrzeugen	In Hallau Richtung Schleithelm. Der Hof befindet sich direkt oberhalb der Bergkirche St. Moritz und den Reben.
Zeiten	Unser Berghof steht Ihnen ab 16.00 Uhr am Anreisetag zur Verfügung. Am Abreisetag muss das Haus um 10.00 Uhr wieder frei sein. Verlängerung ist nach Absprache möglich.
Parkplatz	Es stehen Parkplätze für bis zu 10 Privatautos oder Kleinbusse für Sie bereit. Zufahrt für Car ohne Probleme möglich.
Erreichbarkeit	Die beiden Wohnungen befinden sich im 2. Obergeschoss und sind nur mit dem Lift erreichbar.
Räumlichkeiten FW gross	1 Schlafzimmer mit 2 Betten 1 Schlafzimmer mit 4 Betten (1 Doppelbett, 2 Einzelbetten) Wohnzimmer mit Essbereich und 1 Bett, TV Küche Bad, WC Dusche, WC
Räumlichkeiten FW klein	1 Schlafzimmer mit Doppelbett 1 Schlafzimmer mit 3 Betten (1 Kajütenbett, 1 Einzelbett) Wohnküche mit Essbereich, TV Bad, WC
Küchenausstattung in beiden Wohnungen	Geschirrabwaschmaschine Kapselkaffeemaschine Nespresso Kühlschrank mit Kühlfach Herd mit 4 Keramikfeldern Backofen Geschirr für 5 und 7 Personen Handrührgerät Toaster/Wasserkocher Küchenwäsche inbegriffen + Reinigungsmittel
Bettenausstattung	Duvets, Kopfkissen, Bettwäsche
Weitere Ausstattung	Gratis WLAN im ganzen Haus



Grillieren	Geländespielplatz mit Trampolin, Schaukel, Sandkasten, Rutschbahn Auf dem Sitzplatz steht Ihnen ein Grill zur freien Verfügung. Das notwendige Holz stellen wir Ihnen gratis bereit. In der Gemeinde sind mehrere öffentliche Grillplätze mit herrlicher Aussicht vorhanden.
Waschmaschine	Kann nach Absprache benutzt werden. (Kosten: CHF 3.00 pro Maschine).
Abfall	Wird containerweise durch uns entsorgt. Kosten pro Sack je nach Grösse von CHF 3.50 – 10.00.
Brandmeldeanlage	Unser Wohnhaus ist mit einer Brandmeldeanlage neuester Technologie ausgerüstet. Auf jedem Stock stehen Feuerlöscher bereit. Die Fluchtwege sind gekennzeichnet.
Einkaufsmöglichkeiten	In Hallau befinden sich alle Läden für den täglichen Einkauf. (Grosse Shoppingcenter Migros und Coop in Schaffhausen und Flurlingen)
Tiere	Auf unserem Hof leben Kühe, Kälber, Alpaka, Hühner, Zwergziegen, Kaninchen und Katzen. Gerne zeigen wir Ihnen alle Tiere bei einem Hofrundgang zu Beginn der Ferien. Bitte vereinbaren Sie mit uns einen Termin.
Produkte ab Hof	Gerne beliefern wir Sie mit eigener frischer Rohmilch und mit frischen Eiern. Ebenso bieten wir Süssmost und Wein aus dem eigenen Rebberg, sowie diverse Spirituosen an. Viele Früchte wie Kirschen, Pflaumen, Zwetschgen, Mirabellen, Äpfel, Birnen und Trauben runden das Angebot je nach Saison ab.
Hausärzteezentrum Neunkirch	Bahnhofstrasse 5a; 8213 Neunkirch; Telefon 052 687 05 87; <a href="http://www.hdmk.ch">www.hdmk.ch</a>
Zahnarzt in Neunkirch	Zahnärzteteam Neunkirch; 052 681 26 26
Kantonsspital SH	052 634 34 34
Zentrum für Tiermedizin Klettgau	Schmerlatstrasse ; 8213 Neunkirch; Tel. 052 681 15 15

## Unsere Bestimmungen zum Mietvertrag

Zur Benützung stehen die zugeteilten Wohnungen im 2. Obergeschoss, Lift, Spielplatz, Grillplatz und Autoabstellplätze.

Im Mietpreis inbegriffen sind die eingerichteten Zimmer (inkl. Küchenwäsche, Kochgeschirr, Heizung, Strom, Wasser- und Abwasser. Bei der Übernahme der Mietsache ist das Inventar der Koch- und Geschirrutensilien durch den Mieter zu prüfen. Fehlende oder defekte Teile werden bei der Rückgabe dem Mieter in Rechnung gestellt. Im Mietpreis nicht inbegriffen sind die Endreinigung, sowie Kosten für Telefon und Abfallentsorgung. Die Zimmer sind besenrein zu hinterlassen. Speziell die Küche muss so verlassen werden, wie sie angetreten wurde. Zusätzliche Reinigungsarbeiten werden separat in Rechnung gestellt.

Kann der Mieter die Mietsache nicht antreten, so hat er dies dem Vermieter möglichst frühzeitig zu frühzeitig zu melden. Im Falle einer Annulation bis 2 Monate vor Mietbeginn schuldet der Mieter den Betrag in der Höhe der Akontozahlung. Erfolgt ein Vertragsrücktritt mit einer Frist von weniger als zwei Monaten, fällt die gesamte Miete dem Vermieter zu.

Dieser Vertrag ist im Doppel ausgefertigt und von beiden Parteien zu unterzeichnen. Wir erwarten 1 Exemplar innert 14 Tagen gegengezeichnet retour. Im übrigen gelten die Bestimmungen des Schweiz. Obligationenrechtes über die Miete und Pacht. Gerichtsstand ist Hallau SH.





## Tarife (pro Übernachtung)

Preisänderungen bleiben vorbehalten  
Saison vom 1. Januar bis 31. Dezember

### Gruppen bis 12 Personen

1 - 2 Nächte  
Preis auf Anfrage

3 - 4 Nächte  
CHF 100.00 Wohnung klein (bis 5 Pers.)  
CHF 110.00 Wohnung gross (bis 7 Pers.)

5 - 6 Nächte  
CHF 90.00 Wohnung klein (bis 5 Pers.)  
CHF 100.00 Wohnung gross (bis 7 Pers.)

ab 7 Nächten  
CHF 80.00 Wohnung klein (bis 5 Pers.)  
CHF 90.00 Wohnung gross (bis 7 Pers.)

CHF 10.00 Aufpreis pro Wohnung/Nacht Juli + August

### Weitere Kosten

Kurtaxen: CHF 2.50 pro Person/Nacht

Hunde pro Nacht CHF 5.00

Elektrizität/Heisswasser: inbegriffen

Endreinigung: CHF 120.00 grosse Wohnung, CHF 90.00 kleine Wohnung

Bettwäsche und Handtücher CHF 10.- / Person



## Ferienwohnung klein







## Ferienwohnung gross











## Berghof





## Berghof







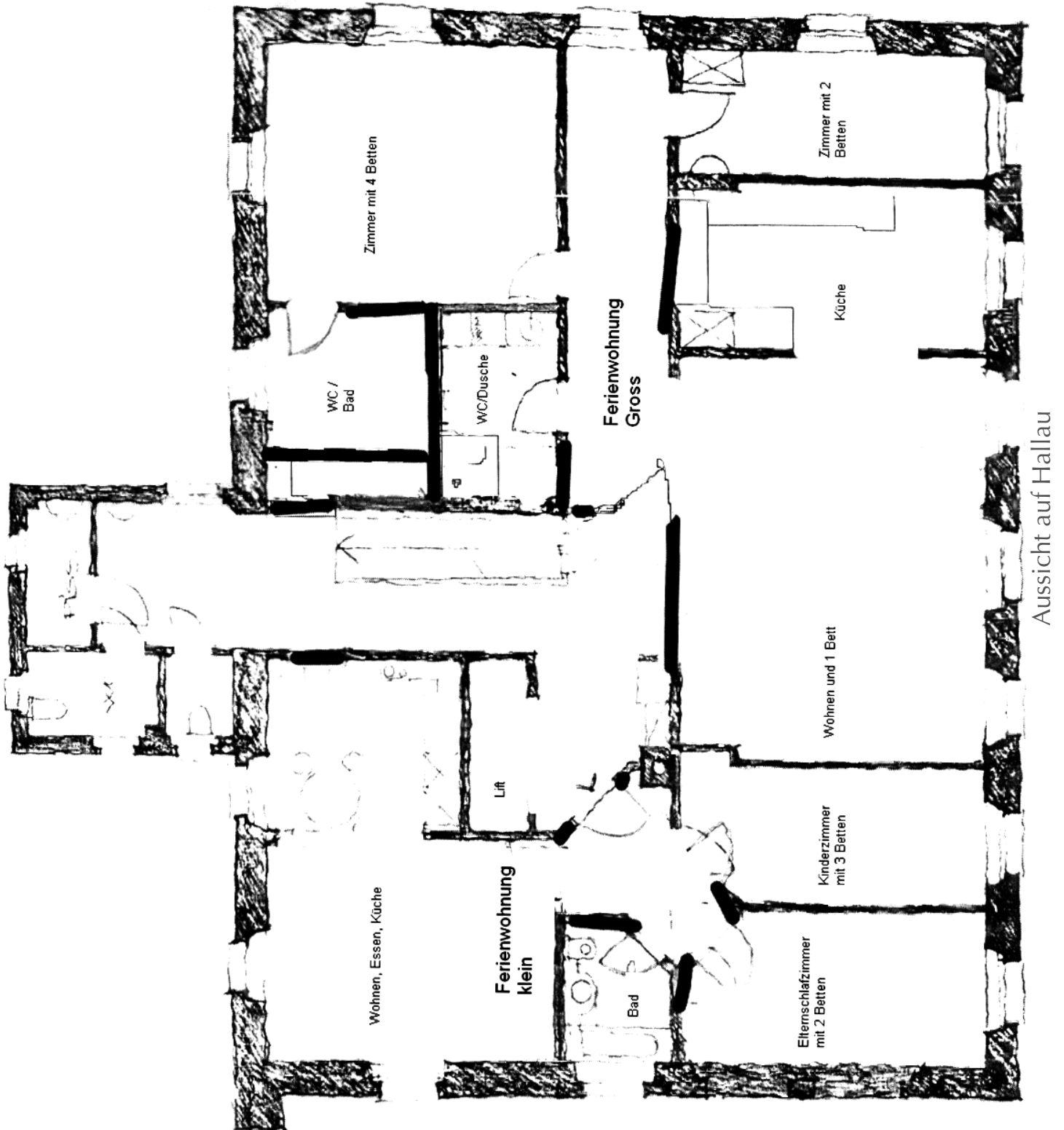




**Bis neue Pläne kommen, nicht verwenden!!!!**



## Grundriss Ferienwohnungen 2. Stock

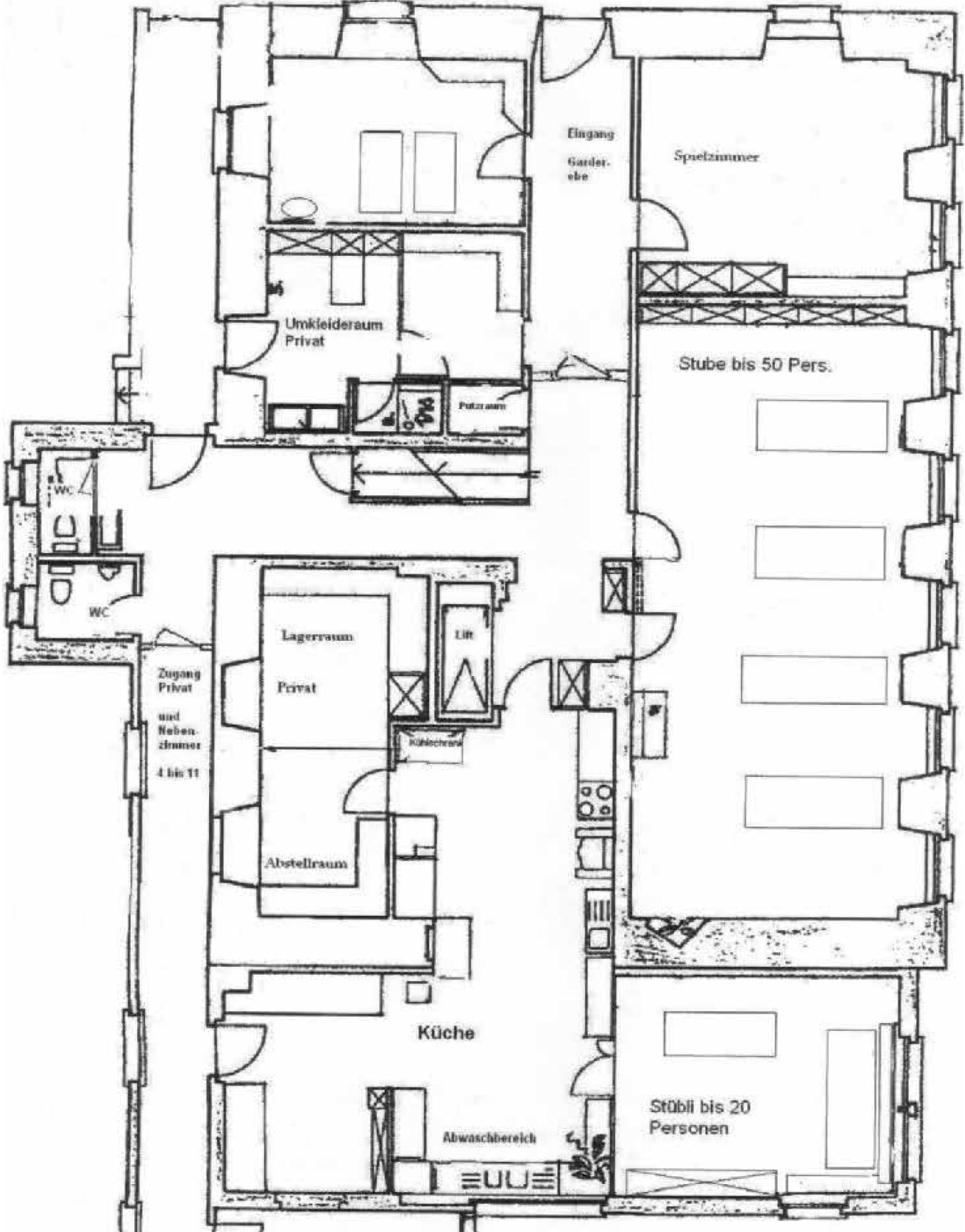




Grundriss Gruppenhaus Parterre

Nord

Süd

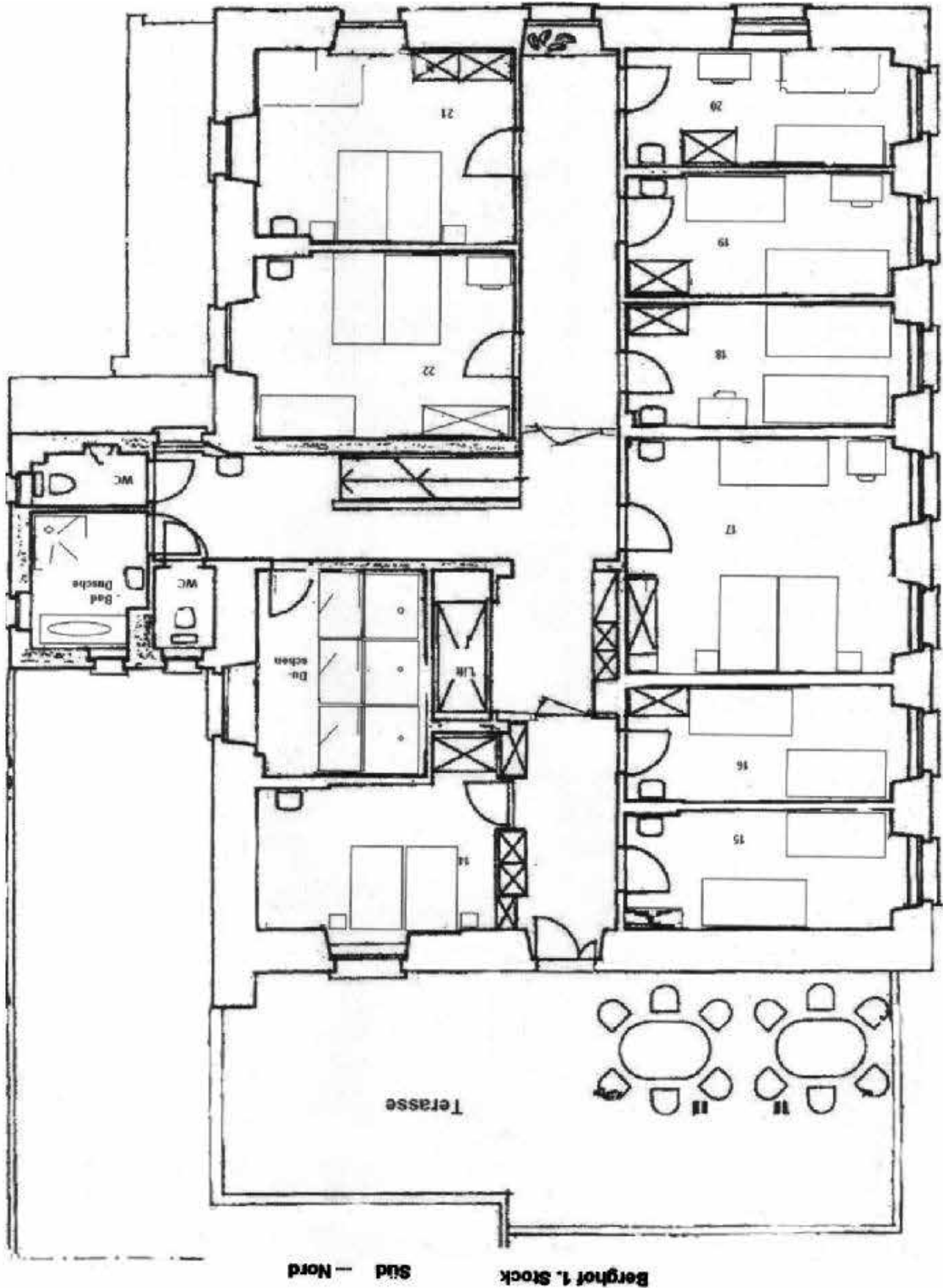


Aussicht auf Hallau





Grundriss Gruppenhaus 1. Stock



Aussicht auf Hallau



## Grundriss Ferienwohnungen 2. Stock

